

bugaboo europe

bugaboo international bv
paasheuvelweg 9 a-b
1105 be amsterdam zuidoost
the netherlands

bugaboo americas

bugaboo North America In,
2150 Park Place Suite 150,
El Segundo, CA 90245
USA

bugaboo australia

bugaboo australia pty limited
service department suite 2 level 2
156 edgecliff road woollahra, nsw 2025
australia

bugaboo Japan K.K.

東京都渋谷区神宮前
6丁目33-14
神宮ハイツ501
〒150-0001
日本

부가부코리아(유) (bugaboo korea ltd.)

서울특별시
송파구 오금로 97
방이동, 진넥스빌딩 8층
1577-0680



bugaboo cameleon³

bugaboo cameleon

bugaboo bee⁵

bugaboo bee³

bugaboo bee

bugaboo donkey

bugaboo buffalo

bugaboo runner

bugaboo frog

bugaboo gecko

bugaboo[®] cupholder

bugaboo[®] cup holder

bugaboo[®]-becherhalter

porte-gobelet bugaboo[®]

portavasos bugaboo[®]

portabevande bugaboo[®]

porta-copos bugaboo[®]

ποτηροθήκη bugaboo[®]

bugaboo[®] mugghållare

bugaboo[®] koppeholder

bugaboo[®] holder til krus

bugaboo[®]-mukinpidin

bugaboo[®]-držák nápojů

uchwyt do napojów bugaboo[®]

держатель стаканчика bugaboo[®]

bugaboo[®] nosilec za pijačo

bugaboo[®] bardak tutacağı

bugaboo[®] 杯架

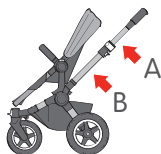
bugaboo[®] 컵홀더

bugaboo[®] カップホルダー

porta-copo bugaboo[®]

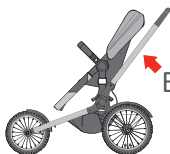
מחזיק כוסות bugaboo[®]

bugaboo[®]

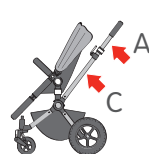


bugabø donkey

bugabø buffalo



bugabø runner

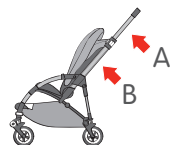


bugabø cameleon³

bugabø cameleon

bugabø frog

bugabø gecko

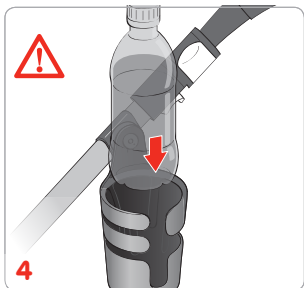
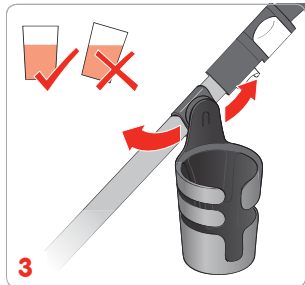
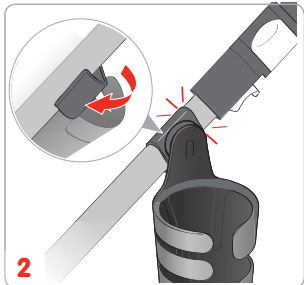
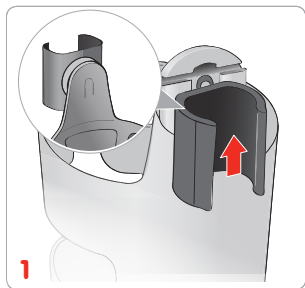
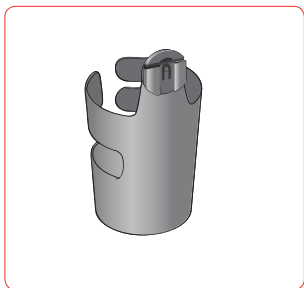


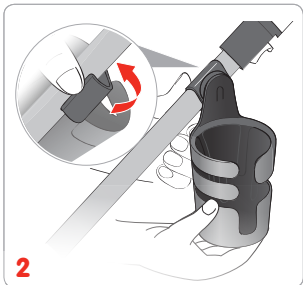
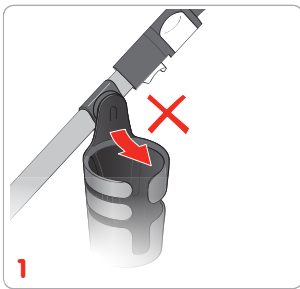
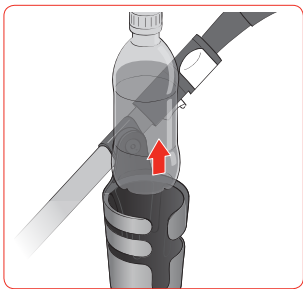
bugabø bee

bugabø bee



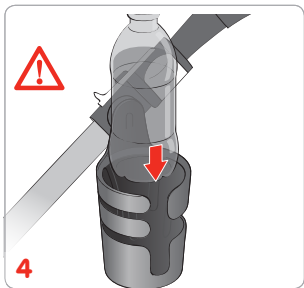
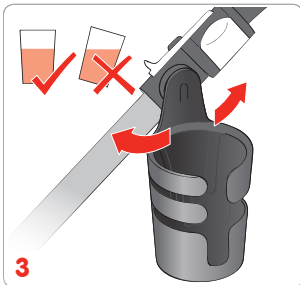
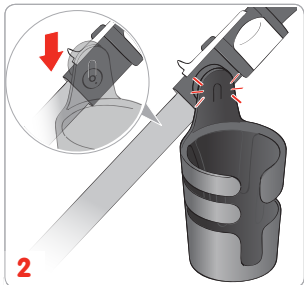
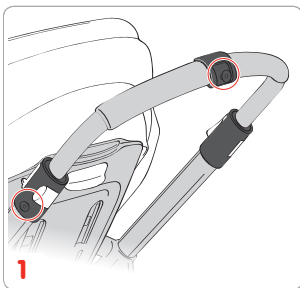
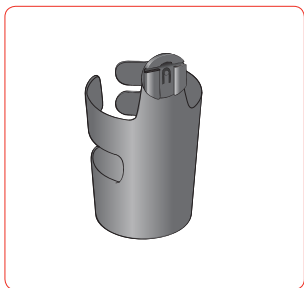
bugabø bee

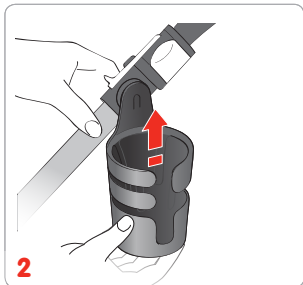
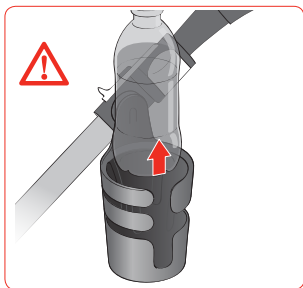






bugaboo[®] bee^s





cupholder

© Copyright 2016 Bugaboo International BV. De bovenstaande informatie is onderhevig aan veranderingen zonder voorafgaand bericht. Bugaboo International BV is niet aansprakelijk voor technische fouten of omissies in dit document. Het gekochte product kan verschillen van het product zoals beschreven in deze handleiding. U kunt onze meest recente gebruiksaanwijzingen aanvragen via onze serviceafdeling of via www.bugaboo.com. BUGABOO, BUGABOO CAMELEON, BUGABOO BEE, BUGABOO DONKEY, BUGABOO BUFFALO, RUNNER en de Bugaboo logo's zijn geregistreerde merken. De Bugaboo® kinderwagens zijn gepatenteerd en het ontwerp is beschermd.



WAARSCHUWINGEN

- Lees de gebruiksaanwijzing zorgvuldig voordat u het product gebruikt en bewaar de gids om later te kunnen raadplegen.
- Het niet in acht nemen van deze waarschuwingen en instructies kan leiden tot ernstig letsel.
- Houd plastic tassen en ander verpakkingsmateriaal dat mogelijk verstikkingsgevaar zou kunnen opleveren uit de buurt van kinderen. Gooi deze zo snel mogelijk weg.
- Gebruik de cupholder niet om drinkbekers met hete vloeistoffen in te zetten.
- Maximale bekerinhoud: 500ml (17oz).
- Haal altijd de drinkbeker uit de cupholder voordat u de stoel of de wieg verwijderd, om instabiliteit of morsen te voorkomen.
- Bevestig de cupholder niet aan dezelfde zijde als de andere accessoires (bijv. de parasol).
- Raadpleeg het stabiliteitsoverzicht aan het einde van deze gids, om te zien welke accessoirecombinaties veilig zijn voor uw kinderwagen.
- Verwijder altijd de cupholder voordat u de wieg of de stoel van het onderstel haalt en voordat u de duwbeugel omdraait, om te vermijden dat uw kind geblesseerd raakt tijdens deze handelingen.
- Wees extra voorzichtig bij het joggen om morsen of losraken van de cupholder te voorkomen.
- Kinderwagen niet vouwen met de cupholderadapters eraan bevestigd
- Met een zachte spons, warm water en vloeibare zeep schoonmaken. Met een droge doek schoonwrijven.
- Gebruik de adapters voor het Bugaboo cupholder niet bij de Bugaboo Bee⁵. Bevestig het product rechtstreeks aan de kinderwagen met behulp van de ingebouwde bevestigingspunten.
- De bugaboo cupholder is bedoeld voor volwassenen.

en cup holder

© Copyright 2016 Bugaboo International BV. The information contained herein is subject to change without notice. Bugaboo International BV shall not be liable for technical errors or omissions contained herein. The purchased product may differ from the product as described in this user guide. Our most recent user guides can be requested at our service departments or at www.bugaboo.com. BUGABOO, BUGABOO CAMELEON, BUGABOO BEE, BUGABOO DONKEY, BUGABOO BUFFALO, RUNNER and the Bugaboo logos are registered trademarks. The Bugaboo® strollers are patented and design protected.

WARNINGS

- Read the user guide carefully before you use the product and keep the guide for future reference.
- Failure to follow these warnings and instructions could result in serious injury.
- Keep plastic bags and other packing materials that may pose a suffocation hazard away from children. Safely discard them as soon as possible.
- Do not use the cup holder to hold containers with hot liquids.
- Maximum liquid container size: 500ml (17oz).
- Always remove beverage containers from the cup holder before disengaging the seat or bassinet to avoid instability or spillage.

- Do not attach the cup holder on the same side as any other accessories (i.e. parasol).
- Review the stability overview at the end of this guide, to see which combinations of accessories are safe for your stroller.
- Always remove the cup holder before you lift the bassinet or seat off the chassis and before you change the handlebar direction to ensure that your child will not be injured during these procedures.
- Please take extra caution while jogging to avoid spilling or dislodging.
- Do not fold the stroller with the cup holder adapters attached .
- Clean with a soft sponge, warm water, and a liquid soap. Wipe clean with a dry cloth.
- Do not use the Bugaboo Cup Holder adapters for the Bugaboo Bee⁵, attach the product directly to the stroller using the integrated attachment points.
- The bugaboo cup holder is for adult use.

de becherhalter

© Copyright 2016 Bugaboo International BV. Änderungen der enthaltenen Informationen ohne Vorankündigung vorbehalten. Bugaboo International BV übernimmt keine Haftung für enthaltene technische Fehler oder Auslassungen.

Das gekaufte Produkt kann von dem in dieser Benutzeranleitung beschriebenen Produkt abweichen. Die aktuellsten Bedienungsanleitungen können Sie von unserer Kundendienstabteilung oder unter www.bugaboo.com anfordern. BUGABOO, BUGABOO CAMELEON, BUGABOO BEE, BUGABOO DONKEY, BUGABOO BUFFALO, RUNNER und die BUGABOO Logos sind eingetragene Marken. Die Bugaboo®/Kinder-Sportwagen sind patentiert und als Muster geschützt.



WARNHINWEISE

- Lesen Sie diese Anleitungen bitte sorgfältig durch, bevor Sie das Produkt benutzen, und bewahren Sie diese auf, um später nachschlagen zu können.
- Ein Nichteinhalten dieser Warnhinweise und Anleitungen kann schwere Verletzungen zur Folge haben.
- Plastiktüten und andere Verpackungsmaterialien, die eine Erstickungsgefahr darstellen können, sind aus der Reichweite von Kindern fernzuhalten. Entsorgen Sie diese bitte schnellstmöglich und sicher.
- Den Becherhalter nicht zum Aufbewahren von Getränkebehältern mit heißen Flüssigkeiten verwenden.
- Maximale Bechergröße: 500 ml.
- Bevor der Sitz bzw. der Liegeaufsatz abmontiert wird, unbedingt immer den Getränkebehälter aus dem Becherhalter entfernen, um

Instabilität bzw. Auslaufen der Flüssigkeiten zu vermeiden.

- Den Becherhalter bitte nicht auf der gleichen Seite wie andere Accessoires (z.B. Sonnenschirm) montieren.
- Sehen Sie die Stabilitäts-Übersicht am Ende dieser Bedienungsanleitung durch, damit Sie wissen, welche Accessoire-Kombinationen sicher für Ihren Kinderwagen sind.
- Bitte immer den Becherhalter entfernen, bevor Sie den Liegeaufsatz oder Sitz vom Chassis abnehmen und bevor Sie die Richtung des Schiebebügels ändern, damit Ihr Kind während dieser Vorgänge nicht der Gefahr von Verletzungen ausgesetzt wird.
- Bitte seien Sie beim Joggen besonders vorsichtig, um ein Verschütten oder Herausfallen des Getränks zu vermeiden.
- Den Kinderwagen nicht zusammenklappen, wenn die Becherhalter-Adapter daran befestigt sind.
- Mit einem weichen Schwamm, warmem Wasser und Flüssigseife reinigen. Mit einem trockenen Tuch abwischen.
- Benutzen Sie die Bugaboo-Becherhalter-Adapter nicht für den Bugaboo Bee⁵, sondern befestigen Sie das Produkt

mit Hilfe der integrierten Befestigungspunkte direkt am Kinderwagen.

- Der bugaboo Becherhalter ist für den Erwachsenen bestimmt.

fr porte-gobelet

© Copyright 2016 Bugaboo International BV. Les informations continues dans le présent document sont susceptibles d'être modifiées sans avis préalable. Bugaboo International BV ne pourra être tenu responsable d'erreurs techniques ou d'omissions continues dans le présent document. Il est possible que le produit acheté diffère du produit tel qu'il figure dans le mode d'emploi. Nos modes d'emploi les plus récents peuvent être demandés auprès de nos services d'assistance ou sur le site www.bugaboo.com. BUGABOO, BUGABOO CAMELEON, BUGABOO BEE, BUGABOO DONKEY, BUGABOO BUFFALO, RUNNER et les logos Bugaboo sont des marques déposées. Des brevets ont été déposés pour les modèles de poussette Bugaboo® et leur design est protégé.

AVERTISSEMENTS

- Merci de lire attentivement le mode d'emploi avant d'utiliser le produit et de le conserver précieusement afin de pouvoir vous y reporter ultérieurement.
- Le non-respect de ces avertissements et de ces consignes pourrait provoquer de graves blessures.
- Tenez les sacs plastiques et tout matériau d'emballage susceptible d'entraîner une suffocation hors de portée des enfants. Jetez-les dès que possible.
- Ne pas utiliser le porte-gobelet pour maintenir des récipients remplis de liquides chauds.
- Volume max. de liquide contenu : 500 ml.
- Merci de toujours ôter les récipients du porte-gobelet avant de défaire le siège ou la nacelle afin d'éviter les instabilités ou de renverser.
- Ne pas fixer le porte-gobelet du même côté que les autres accessoires (ex. parasol).
- Consulter le schéma sur la stabilité situé à la fin de ce guide pour en savoir davantage sur les combinaisons d'accessoires qui ne présentent aucun risque pour votre poussette.
- Merci de toujours retirer le porte-gobelet avant d'enlever la nacelle ou le châssis et avant de changer le sens du guidon pour éviter que votre enfant se blesse pendant ces procédures.
- Être très prudent en courant, pour éviter tout renversement et pour ne pas perdre le porte-gobelet.
- Ne pas plier la poussette lorsque les adaptateurs de porte-gobelet sont attachés.
- Nettoyer avec une éponge douce humectée d'eau chaude et de savon liquide. Essuyer avec un chiffon sec.

- N'utilisez pas les adaptateurs pour porte-gobelet Bugaboo avec la Bugaboo Bee⁵, fixez le produit directement sur la poussette à l'aide des points de fixation intégrés.
- L'usage du porte-gobelet bugaboo est réservé aux adultes.

es portavasos

© Copyright 2016 Bugaboo International BV. La información contenida en este documento está sujeta a cambios sin notificación previa. Bugaboo International BV no se hará responsable de ningún tipo de error técnico u omisión aquí contenidos. El producto comprador puede variar del producto descrito en esta guía de usuario. Puede solicitar nuestros manuales de instrucciones más recientes en nuestros departamentos de atención al cliente o en www.bugaboo.com. BUGABOO, BUGABOO CAMELEON, BUGABOO BEE, BUGABOO DONKEY, BUGABOO BUFFALO, RUNNER y los logotipos de Bugaboo son marcas registradas. Las patentes y los diseños de los cochecitos Bugaboo® están protegidos.

ADVERTENCIAS

- Lee la guía del usuario antes de usar el producto y consérvala para futuras consultas.
- Si no sigues estas advertencias e instrucciones, podrían producirse lesiones graves.
- Mantenga lejos del alcance de los niños las bolsas de plástico y otros materiales de envasado que puedan presentar un riesgo de asfixia. Elimine este tipo de materiales lo antes posible.

- No utilices el portavasos para sostener recipientes con líquidos calientes.
- Tamaño máximo del recipiente de líquido: 500ml (17oz).
- Retira siempre los recipientes de bebidas del portavasos antes de desacoplar el asiento o el capazo para evitar que se produzcan situaciones de inestabilidad o derramamientos de líquido.
- No montes el portavasos en el mismo lado que cualquier otro accesorio (es decir, la sombrilla).
- Revisa la condición general de estabilidad indicada al final de esta guía para comprobar las combinaciones de accesorios que son seguras para tu cochecito.
- Desmonta siempre el portavasos antes de elevar el capazo o el asiento para desacoplarlo del chasis y antes de cambiar la dirección del manillar para asegurar que tu niño no sufre ningún daño durante estas operaciones.
- Extreme la precaución mientras corra para evitar derrames o que el accesorio se desplace.
- No plegar el cochecito con los adaptadores para portavasos acoplados
- Limpiar con una esponja suave,

agua tibia y jabón líquido. Pasar un trapo seco.

- No use en el Bugaboo Bee⁵ los adaptadores del portavasos Bugaboo, sino que fije el producto directamente al cochecito usando los puntos de enganche integrados.
- El portavasos bugaboo es solo para uso de adultos.

portabevande

© Copyright 2016 Bugaboo International BV. Le informazioni contenute nel presente documento sono soggette a modifica senza preavviso. Bugaboo International BV declina ogni responsabilità per eventuali errori tecnici o omissioni contenuti nel presente documento. Il prodotto acquistato può differire dal prodotto descritto nelle presenti istruzioni per l'uso. Le istruzioni per l'uso più recenti sono reperibili presso i nostri centri assistenza oppure accedendo all'indirizzo: www.bugaboo.com. BUGABOO, BUGABOO CAMELEON, BUGABOO BEE, BUGABOO DONKEY, BUGABOO BUFFALO, RUNNER e i loghi Bugaboo sono marchi registrati. I passeggini Bugaboo® sono brevettati e con progetto depositato.

AVVERTENZE

- Leggere attentamente le istruzioni per l'uso prima di utilizzare questo prodotto e conservarle come riferimento.
- Il mancato rispetto di avvisi e istruzioni può causare gravi lesioni.
- Tenere fuori dalla portata dei bambini i sacchetti di plastica e gli altri materiali di imballaggio

che potrebbero costituire un pericolo di soffocamento. Smaltirli in sicurezza non appena possibile.

- Non usare il portabevande per trasportare liquidi caldi.
- Dimensione massima del contenitore: 500 ml (17 oz).
- Togliere sempre il contenitore dal portabevande prima di rimuovere il seggiolino o la navetta per evitare mancanza di stabilità e per non rovesciare la bevanda.
- Non fissare il portabevande sullo stesso lato di altri accessori (es. ombrellino parasole).
- Consultare la sezione sulla stabilità alla fine del manuale dove sono illustrate le combinazioni di accessori sicure per il passeggino.
- Togliere sempre il portabevande prima di alzare la navetta o il seggiolino dal telaio e prima di cambiare la direzione del manubrio per non fare male al bambino durante l'operazione.
- portabevande bugaboo® - Prestare particolare attenzione durante lo jogging, per evitare rovesciamenti o spostamenti.
- Non chiudere il passeggino con gli adattatori per portabevande

installati.

- Pulire con una spugnetta morbida, acqua tiepida e sapone liquido. Asciugare con un panno asciutto.
- Non usare gli adattatori della portabevande Bugaboo per il Bugaboo Bee⁵, installare il prodotto direttamente sul passeggino utilizzando i punti di installazione integrati.
- Il portabevande bugaboo è destinato all'uso da parte degli adulti.

pt porta-copos

© Copyright 2016 Bugaboo International BV. As informações contidas neste documento estão sujeitas a alteração sem aviso. A Bugaboo International BV não será responsável por erros técnicos ou omissões contidos neste documento. O produto adquirido poderá diferir do produto tal como é descrito neste manual de instruções. Os nossos manuais de instruções mais recentes podem ser solicitados ao nosso departamento de assistência ou em www.bugaboo.com. BUGABOO, BUGABOO CAMELEON, BUGABOO BEE, BUGABOO DONKEY, BUGABOO BUFFALO, RUNNER e os logótipos da Bugaboo são marcas registadas. Os carrinhos de bebé Bugaboo® são patenteados e de design protegido.

AVISOS

- Leia o guia do utilizador com atenção antes de utilizar o produto e guarde-o para consulta futura.
- A inobservância destes avisos

e instruções pode resultar em ferimentos graves.

- Mantenha os sacos de plástico e outros materiais de acondicionamento que podem constituir um perigo de sufocação longe das crianças. Elimine-os em segurança logo que possível.
- Não utilize o porta-copos para segurar recipientes com líquidos quentes.
- Capacidade líquida máxima: 500 ml (17 oz).
- Retire sempre os recipientes de bebidas do porta-copos antes de desengatar a cadeira ou a alcofa para evitar instabilidade ou derramamentos.
- Não fixe o porta-copos no mesmo lado onde existam quaisquer outros acessórios (ou seja, sombrinha).
- Reveja a descrição da estabilidade no final deste guia para ver as combinações de acessórios que são seguras para o seu carrinho de bebé.
- Retire sempre o porta-copos antes de retirar a alcofa ou a cadeira do chassis e antes de mudar a direção do manípulo para garantir que o seu filho não se magoa durante estes procedimentos.
- Porta-copos – Tome um cuidado

extra enquanto corre para evitar derramar líquido ou deslocar.

- Não dobre o carrinho com os adaptadores para porta-copos.
- Limpe com uma esponja suave, água quente e um detergente líquido. Seque com um pano seco.
- Não utilize os adaptadores do porta-copos Bugaboo para o Bugaboo Bee⁵; monte o produto diretamente no carrinho utilizando os pontos de fixação integrados.
- O porta-copos bugaboo destina-se a utilização por adultos.

el **ποτηροθήκη**

© Copyright 2016 Bugaboo International BV. Οι πληροφορίες που περιέχονται στο παρόν έγγραφο υπόκεινται σε αλλαγές χωρίς προειδοποίηση. Η Bugaboo International BV δεν θα φέρει ευθύνη για τυχόν τεχνικά λάθη ή παραλείψεις που περιέχονται στο παρόν. Το προϊόν που αγοράσατε μπορεί να διαφέρει από αυτό που περιγράφεται στον παρόντα οδηγό χρήσης. Οι πλέον πρόσφατοι οδηγοί χρήσης μας μπορούν να αναζητηθούν στα τμήματα υπηρεσιών μας ή στο www.bugaboo.com BUGABOO, BUGABOO CAMELEON, BUGABOO BEE, BUGABOO DONKEY, BUGABOO BUFFALO, RUNNER καθώς και τα λογότυπα της Bugaboo είναι σήματα κατατεθέντα. Τα καρότσια Bugaboo® έχουν κατοχυρωθεί με δίπλωμα ευρεσιτεχνίας και ο σχεδιασμός τους προστατεύεται.

! **ΠΡΟΕΙΔΟΠΟΙΗΣΕΙΣ**

- Διαβάστε προσεκτικά τις οδηγίες χρήσης πριν χρησιμοποιήσετε το προϊόν και φυλάξτε τις οδηγίες για μελλοντική χρήση.
- Κάθε παράλειψη τήρησης αυτών

των προειδοποιήσεων και των οδηγιών ενδέχεται να προκαλέσει σοβαρό τραυματισμό.

- Φυλάξτε τις πλαστικές σακούλες και τα άλλα υλικά συσκευασίας που μπορούν να προκαλέσουν ασφυξία σε μέρος που δεν το φθάνουν παιδιά. Διαθέστε τα με ασφάλεια όσο το συντομότερο δυνατόν.
- Μην χρησιμοποιείτε την ποτηροθήκη για σκεύη που περιέχουν ζεστά υγρά.
- Μέγιστο μέγεθος σκεύους υγρών: 500ml (17oz).
- Αφαιρείτε πάντα τα σκεύη που περιέχουν ποτά από την ποτηροθήκη πριν αφαιρέσετε το κάθισμα ή το πορτ-μπεμπέ για να αποφύγετε την αστάθεια ή τη διαρροή.
- Μην τοποθετείτε την ποτηροθήκη στην ίδια πλευρά με κάποιο άλλο αξεσουάρ (δηλαδή, ομπρέλα ηλίου).
- Διαβάστε την ενότητα σχετικά με τη σταθερότητα στο τέλος αυτών των οδηγιών χρήσης για να δείτε ποιοι συνδυασμοί αξεσουάρ είναι ασφαλείς για το καρότσι σας.
- Αφαιρείτε πάντοτε την ποτηροθήκη πριν ανασηκώσετε το πορτ-μπεμπέ ή το κάθισμα από τη βάση και πριν αλλάξετε την κατεύθυνση της χειρολαβής ώστε

να αποφύγετε τον τραυματισμό του παιδιού σας στη διάρκεια των διαδικασιών αυτών.

- Να προσέχετε ιδιαίτερα όταν κάνετε τζόκινγκ ώστε να μην χυθεί τίποτα και να μην μετακινηθεί.
- Μην διπλώνετε το καρότσι με τους προσαρμογείς του ποτηροθήκη συνδεδεμένου.
- Καθαρίστε με μαλακό σφουγγάρι, χλιαρό νερό και υγρό σαπούνι. Σκουπίστε με ένα στεγνό πανί.
- "Μην χρησιμοποιείτε τους προσαρμογείς της Bugaboo για το Bugaboo Bee⁵, προσαρμόστε το προϊόν απευθείας στο καρότσι, χρησιμοποιώντας τα ενσωματωμένα σημεία στερέωσης."
- Η ποτηροθήκη bugaboo προορίζεται για χρήση από ενήλικες.

SV mugghållare

© Copyright 2016 Bugaboo International BV. Informationen i detta dokument kan ändras utan föregående meddelande. Bugaboo International BV ansvarar inte för tekniska fel eller utelämnanden i detta dokument. Den köpta produkten kan skilja sig från den produkt som beskrivs i denna handbok. Våra senaste bruksanvisningar kan begäras på våra serviceavdelningar eller på www.bugaboo.com. BUGABOO, BUGABOO CAMELEON, BUGABOO BEE, BUGABOO DONKEY, BUGABOO BUFFALO, RUNNER och Bugaboo-logotyperna är registrerade varumärken. Bugaboo®-barnvagnarna är patenterade och designskyddande.

VARNINGAR

- Läs användarguiden noga innan du använder produkten och spara guiden för framtida referens.
- Om du inte följer dessa varningar och instruktioner kan allvariga skador uppstå.
- Håll plastpåsar och annat förpackningsmaterial på avstånd från barn eftersom de utgör en kvävningsrisk. Kasta försiktigt bort dem så snart som möjligt.
- Använd inte mugghållaren till behållare med heta vätskor.
- Behållarens maximala vätskerymd: 500 ml.
- Ta alltid bort dryckesbehållare från mugghållare innan du frigör sittdelen eller liggdelen för att undvika instabilitet eller spill.
- Sätt inte fast mugghållaren på samma sida som andra tillbehör (t ex. parasollet).
- Granska stabilitetsöversikten i slutet av denna guide för att se vilka tillbehörskombinationer som är säkra för din barnvagn.
- Ta alltid bort mugghållaren innan du lifter liggdelen eller sittdelen från chassit och innan du ändrar riktning på styret för att se till att ditt barn inte skadas under dessa procedurer.

- Var spesielt forsiktig når du joggar, for å undvika spill eller förflytning.
- Fäll inte ihop med vagnen med mugghållare adapterna festsatta.
- Rengör med en mjuk svamp, varmt vatten och flytande tvål. Torka torr med en torr duk.
- Använd inte Bugaboos adapter för mugghållare Bugaboo Bee⁵, fäst produkten direkt på vagnen med hjälp av de integrerade fästpunkterna.
- Bugaboo mugghållare är avsedd för användning av vuxen.

koppeholder

© Copyright 2016 Bugaboo International BV. Oppgitt informasjon kan endres uten varsel. Bugaboo International BV er ikke ansvarlig for mangler eller tekniske feil. Det kjøpte produktet kan variere fra produktet som er beskrevet i denne bruksanvisningen. Ta kontakt med vår serviceavdeling eller www.bugaboo.com for forespørsel om våre nyeste bruksanvisninger. BUGABOO, BUGABOO CAMELEON, BUGABOO BEE, BUGABOO DONKEY, BUGABOO BUFFALO, RUNNER og Bugaboo-logoene er registrerte varemerker. Bugaboo® vognene er patenterte og designbeskyttet.

ADVARSLER

- Les bruksanvisningen grundig før du bruker dette produktet og oppbevar bruksanvisningen for senere konsultasjon.
- Manglende respekt for disse advarslene og instruksjonene vil kunne føre til alvorlig skade.
- Oppbevar alle plastposer og annen emballasje som kan medføre kvelningsfare utenfor bams rekkevidde. Kast dem på en sikker måte så snart som mulig.
- Ikke bruk koppeholderen til å oppbevare beholdere med varm drikke
- Maksimal størrelse for beholder med væske: 500ml (17oz).
- Fjern alltid drikkebeholdere fra koppeholderen før du løsner setet eller bagen for å unngå ustabilitet eller søl.
- Ikke fest koppeholderen på den samme siden som annet tilbehør (dvs. parasollen).
- Se over stabilitetsoversikten til sist i denne veiledningen, for å se hvilke tilbehørskombinasjoner som er trygge for din barnevogn.
- Fjern alltid koppeholderen før du løfter bagen eller setet av understellet og før du endrer styreretningen for å garantere at barnet ikke skades under disse operasjonene.
- Vær ekstra forsiktig når du jogger for å unngå søl eller at koppen faller ut.
- Vognen må ikke foldes sammen mens koppeholder-adapterne er festet.
- Rengjøres med en myk svamp,

varmt vann og flytende såpe.

Tørkes ren med en tørr klut.

- Ikke bruk Bugaboo koppholder adaptere for Bugaboo Bee⁵, fest produktet direkte til barnevognen ved hjelp av integrerte festepunkter.
- Bugaboo koppeholderen er for bruk av voksne.

holder til krus

© Copyright 2016 Bugaboo International BV. Oplysninger indeholdt heri kan ændres uden varsel. Bugaboo International BV er ikke ansvarlig for tekniske fejl eller udeladelser heri. Det købte produkt kan variere fra det produkt, der er beskrevet i denne brugervejledning. Vores seneste brugervejledning kan hentes på vore servicestationer eller på www.bugaboo.com. BUGABOO, BUGABOO CAMELEON, BUGABOO BEE, BUGABOO DONKEY, BUGABOO BUFFALO, RUNNER og Bugaboo-logoer er registrerede varemærker. Bugaboo® klapvogne er patenterede og designbeskyttede.

ADVARSLER

- Læs venligst vejledningen nøje igennem før brug af produktet og gem den til senere brug.
- Hvis disse advarsler og anvisninger ikke følges, kan det resultere i alvorlige skader.
- Hold plastikposer og anden emballage, der kan medføre kvælningssrisiko, udenfor børns rækkevidde. Kasser dem sikkert, så hurtigt som muligt.
- Brug ikke holderen til krus til varme drikkevarer.
- Maks. størrelse på drikkevare:

500 ml.

- Fjern altid drikkevarer fra holderen til krus før sædet eller liften løsnes for at undgå ustabilitet eller spild.
- Fastgør ikke holderen til krus på samme side som andet tilbehør (f.eks. parasol).
- Se oversigten over stabilitet bagest i denne vejledning for at se hvilke kombinationer af tilbehør, der er sikre at bruge sammen med din klapvogn.
- Fjern altid holderen til krus før liften eller sædet løftes op af understellet og før du ændrer styrets retning for at sikre, at dit barn ikke kommer til skade under disse procedurer.
- Vær særlig forsigtig, når du løbetræner for at undgå at spilde eller at koppen falder ud.
- Fold ikke klapvognen sammen med holder til krus-adapterne sat på.
- Rengør med en blød svamp, varmt vand og flydende sæbe. Tør af med en tørr klud.
- Brug ikke Bugaboo holder til krus adapterne til Bugaboo Bee⁵, monter produktet direkte på klapvognen ved hjælp af de integrerede påmonteringspunkter.
- Bugaboo holderen til krus er til brug for voksne.

fi mukinpidin

© Copyright 2016 Bugaboo International BV. Tässä olevat tiedot voivat muuttua ilman erillistä ilmoitusta. Bugaboo International BV ei ole vastuussa tässä esitteessä olevista teknisistä virheistä tai puutteista. Ostettu tuote voi poiketa tässä käyttöohjeessa kuvatusta tuotteesta. Uusimmat käyttöoppaamme ovat pyynnöstä saatavissa palvelusastaltamme tai kotisivuiltamme osoitteessa www.bugaboo.com. BUGABOO, BUGABOO CAMELEON, BUGABOO BEE, BUGABOO DONKEY, BUGABOO BUFFALO, RUNNER ja Bugaboo-logot ovat rekisteröityjä tavaramerkkejä. Bugaboo@-lastenvaunut ovat patentoituja ja mallisuojeita.

VAROITUKSIA

- Lue käyttöopas huolellisesti ennen tuotteen käyttöä ja säilytystä tulevaa tarvetta varten.
- Varoitusten ja ohjeiden noudattamatta jättäminen saattaa aiheuttaa vakavan vamman.
- Pidä muovipussit ja muut pakkausmateriaalit, jotka voivat aiheuttaa tukehtumisvaaran, pois mahdollisimman nopeasti.
- Älä säilytä mukinpitimessä kuumaa nestettä sisältäviä kuppeja.
- Nestesäiliön enimmäiskoko: 500ml (17oz).
- Poista juoma-astiat mukinpitimestä aina ennen istuimen tai vaunukopan irrottamista, jotta estät

epävakauden tai vuodot.

- Älä kiinnitä mukinpidintä samalle puolelle muiden lisälaitteiden (esim. päivänvarjon) kanssa.
- Katso tämän oppaan lopussa olevasta vakausesittelystä, mitkä lisälaitteyhdistelmät ovat turvallisia lastenvaunuissasi.
- Irrota mukinpidin aina ennen kuin nostat vaunukopan tai istuimen ja ennen kuin muutat työntöaisan suuntaa. Näin varmistat, ettei lapsesi vahingoitu näiden toimenpiteiden aikana.
- Ole roiskumisen tai irtoamisen välttämiseksi erityisen varovainen hölkätessäsi.
- Älä taita rattaita, kun mukinpidin sovitinkappaleet ovat kiinnitettynä.
- Puhdista pehmeällä sienellä, lämpimällä vedellä ja nestemäisellä saippualla. Pyyhi puhtaaksi kuivalla liinalla.
- Älä käytä Bugaboo-mukinpidin adapterit Bugaboo Bee⁵ -mallissa vaan kiinnitä tuote suoraan rattaisiin integroitujen kiinnityskohtien avulla.
- Bugaboo-mukinpidin on aikuista varten.

cs držák nápojů

© Copyright 2016 Bugaboo International BV. Informace v tomto dokumentu se mohou bez upozornění změnit. Společnost Bugaboo International BV nezodpovídá za technické chyby

nebo opomenutí v tomto dokumentu. Zakoupený produkt sem může lišit od produktu popsaného v této uživatelské příručce. Nejnovější uživatelské příručky si můžete vyžádat od našeho servisního oddělení nebo na adrese www.bugaboo.com. BUGABOO, BUGABOO CAMELEON, BUGABOO BEE, BUGABOO DONKEY, BUGABOO BUFFALO, RUNNER a loga Bugaboo jsou registrované obchodní značky. Kočárky Bugaboo® jsou patentovány a jejich design je chráněn zákonem.

VAROVÁNÍ

- Před použitím výrobku si důkladně přečtěte uživatelskou příručku, kterou následně uschovejte pro pozdější potřebu.
- Nedodržování těchto pokynů a upozornění může být příčinou vážného úrazu.
- Udržujte igelitové pytle a další obalové materiály, které mohou být příčinou udušení, mimo dosah dětí. Co nejdříve je bezpečně zlikvidujte.
- Nepoužívejte držák nápojů k odkládání nádob s horkými tekutinami.
- Maximální objem nádoby s tekutinou: 500 ml (17oz).
- Před odpojením sedačky nebo přenosné tašky vždy vyjměte nádoby s nápoji z držáku nápojů, aby nedošlo k porušení stability nebo jejich rozlití.
- Nepřipevňujte držák nápojů na stejnou stranu společně s dalším příslušenstvím (tj. slunečník).
- Přečtěte si přehled informací

týkajících se stability na konci této příručky, kde zjistíte, které kombinace příslušenství jsou pro váš sportovní kočárek bezpečné.

- Vždy odstraňte držák nápojů předtím, než zvednete přenosnou tašku nebo sedačku z podvozku a předtím než změníte směr rukojeti, abyste zajistili, že během těchto činností nedojde ke zranění dítěte.
- Při běhání dbejte zvýšené opatrnosti, abyste zabránili rozlití nápoje nebo vypadnutí nádoby.
- Kočárek neskládejte, jsou-li adaptéry pro držák nápoju připevněné.
- Čistěte měkkou žinkou, teplou vodou a tekutým mýdlem. Otrěte suchým hadříkem.
- "Nepoužívejte Bugaboo adaptéry uchvyt do napojův s Bugaboo Bee⁵, připevňte výrobek přímo ke kočárku za pomoci integrovaných úchytných bodů."
- Držák nápoju bugaboo je určen pouze pro dospělé.

uchvyt do napojův

© Copyright 2016 Bugaboo International BV. Informacje zawarte w niniejszej instrukcji mogą ulec zmianie bez wcześniejszego powiadomienia. Firma Bugaboo International BV nie ponosi odpowiedzialności za błędy techniczne lub przeoczenia w tej instrukcji. Zakupiony produkt może różnić się od produktu przedstawionego w tej instrukcji obsługi. Aktualne instrukcje obsługi są dostępne w działach obsługi klienta oraz na

stronie www.bugaboo.com. BUGABOO, BUGABOO CAMELEON, BUGABOO BEE, BUGABOO DONKEY, BUGABOO BUFFALO, RUNNER i logo Bugaboo są zastrzeżonymi znakami towarowymi. Wózki firmy Bugaboo® są produktami opatentowanymi o chronionym wzorze.

OSTRZEŻENIA

- Przed przystąpieniem do korzystania z produktu uważnie przeczytaj instrukcję obsługi i zachowaj ją na przyszłość.
- Konsekwencją nieprzestrzegania tych ostrzeżeń i poleceń mogą być poważne obrażenia ciała.
- Plastikowe worki oraz inne elementy opakowania, mogące stwarzać ryzyko uduszenia, należy trzymać z dala od dzieci. Należy je wyrzucić w bezpieczny sposób, tak szybko, jak to możliwe.
- Nie wkładaj do uchwytu pojemników z gorącymi napojami.
- Maksymalny rozmiar pojemnika z napojem: 500 ml.
- Przed zdjęciem siedzenia lub gondoli zawsze wyjmij z uchwytu pojemnik z napojem, żeby uniknąć utraty stabilności lub rozlania napoju.
- Nie montuj uchwytu do napojów po tej samej stronie, co innych akcesoriów (np. parasolki).
- Na podstawie analizy stabilności, znajdującej się na końcu tej

instrukcji, ustal, jakie kombinacje akcesoriów są bezpieczne dla twojego wózka.

- Przed zdjęciem gondoli lub siedzenia z podwozia i przed zmianą kierunku rączki zawsze zdejmij uchwyt do napojów, żeby podczas tych czynności nie zrobić krzywdy dziecku.
- Należy zachować ostrożność podczas biegania, aby uniknąć rozlania lub wypadnięcia.
- Nie składaj wózka, jeśli przyczepiony jest adapter do uchwytu do napojów.
- Czyścić miękką gąbką, czystą wodą i mydłem w płynie. Wytrzeć suchą szmatką.
- Nie używać adapterów dostawki do wózka Bugaboo nosilec za pijaco z Bugaboo Bee⁵. Należy przymocować produkt bezpośrednio do wózka za pomocą wbudowanych miejsc przyłączy.
- Uchwyt do napojów bugaboo jest przeznaczony do użytku przez osoby dorosłe.

держатель стаканчика

© Copyright 2016 Bugaboo International BV.
Информация в данном документе может быть изменена без предварительного уведомления.
Компания Bugaboo International BV не несет ответственность за технические ошибки или упущения, содержащиеся в этом документе.
Приобретенный продукт может отличаться от продукта, описанного в данном руководстве пользователя. Новые версии руководств пользователя можно заказать в наших отделах

технического обслуживания или на сайте www.bugaboo.com. BUGABOO, BUGABOO CAMELEON, BUGABOO BEE, BUGABOO DONKEY, BUGABOO BUFFALO, RUNNER и логотипы Bugaboo являются зарегистрированными торговыми марками. Коляски компании Bugaboo® и их конструкция защищены патентами.

ПРЕДУПРЕЖДЕНИЯ

- Внимательно прочитайте данное руководство и сохраняйте его для последующего использования в качестве справочного пособия.
- Несоблюдение этих предупреждений и инструкций может привести к получению серьезной травмы.
- Храните пластиковые пакеты и другие упаковочные материалы, представляющие риск удушья, в недоступном для детей месте. Утилизируйте эти материалы при первой возможности.
- Не используйте держатель стаканчика контейнеров с горячими жидкостями.
- Максимальный размер контейнера с жидкостью: 500 мл.
- Во избежание проливания или разбрызгивания всегда убирайте контейнеры с жидкостью из держателя перед тем, как снимать сиденье или люльку.
- Не устанавливайте держатель стаканчика со стороны, на которой уже установлены другие принадлежности (например, зонт).
- Ознакомьтесь с инструкциями по обеспечению устойчивости в конце руководства, чтобы узнать, какие комбинации принадлежностей можно безопасно устанавливать на коляске.
- Перед снятием держатель стаканчика необходимо снять люльку или сиденье с шасси, а перед сменой направления установки ручки следует убедиться, что ребенок не получит травму во время этой процедуры.
- Не складывайте коляску с прикрепленными к ней адаптерами для держатель стаканчика.
- Чистить мягкой губкой, смоченной в теплой воде с добавлением жидкого мыла. Вытереть сухой тканью.
- "Не используйте Bugaboo Bee⁵ адаптеры для панели с колесиком Bugaboo. Изделие следует фиксировать непосредственно на коляске в предусмотренных для этого точках крепления."
- Держатель стаканчика bugaboo предназначен для взрослых.

sl nosilec za pijačo

© Avtorske pravice 2016 Bugaboo International BV. Tukaj vsebovane informacije se lahko spremenijo brez predhodnega obvestila. Bugaboo International BV ni odgovoren za vsebovane tehnične napake ali izpuščene informacije. Kupljen izdelek se lahko razlikuje od izdelka, ki je opisan v tem priročniku za uporabnika. Najnovejše priročnike za uporabnike lahko zahtevate pri naših servisnih oddelkih ali na spletni strani www.bugaboo.com. BUGABOO, BUGABOO CAMELEON, BUGABOO BEE, BUGABOO DONKEY, BUGABOO BUFFALO, RUNNER in logotipi Bugaboo so registrirane blagovne znamke. Vozički Bugaboo® so patentirani in imajo zaščiten obliko.



OPOZORILA

- Pred uporabo proizvoda natančno preberite priročnik za uporabnike in ga shranite za kasnejšo uporabo.
- Neupoštevanje teh opozoril in navodil lahko povzroči hude poškodbe.
- Plastične vrečke in drugo embalažo, ki lahko povzroči nevarnost zadušitve, hranite izven dosega otroka. Čim prej jih varno zavržite.
- Ne uporabljajte nosilca za pijačo za posode z vročo tekočino.
- Maksimalna vsebnost posode za pijačo: 500 ml.
- Pred odstranitvijo sedeža ali košare za otroka vedno odstranite posode za pijačo iz nosilca za pijačo, da bi se izognili nestabilnosti ali razlitju.
- Nosilca za pijačo ne smete pritrčiti na isto stran kot druge dodatke (npr. sončnik).

- Na koncu tega priročnika si preberite navodila o stabilnosti, da se seznanite, katere kombinacije dodatkov so varne za vaš voziček.
- Vedno odstranite nosilec za pijačo, preden s podvozja dvignete košaro za otroka ali sedež in preden zamenjate smer kmila, da se vaš otrok pri teh postopkih ne bi poškodoval.
- Med vožnjo bodite posebej previdni, da ne pride do razlitja ali snetja.
- Ne zložite vozička z pritrjenimi adapterji za nosilec za pijačo.
- Očistite z mehko gobasto krpo, toplo vodo in tekočim milom. Obrišite do čistega s suho krpo.
- Adapterjev za držák nápoju Bugaboo ne uporabljajte za Bugaboo Bee⁵. Izdelek neposredno pritrдите na voziček s pomočjo vgrajenih pritržilnih točk.
- Bugaboo nosilec za pijačo je namenjen odraslim.

tr bardak tutacağı

© Copyright 2016 Bugaboo International BV. Burada yer alan bilgiler, bildirilmeksizin değişikliğe tabidir. Burada yer alan teknik hata ve eksikliklerden Bugaboo International BV sorumlu olmayacaktır. Satın alınan ürün, bu kullanım kılavuzunda açıklanan üründen farklı olabilir. En yeni kullanım kılavuzlarımız servis departmanlarımızdan veya www.bugaboo.com adresindeki web sitemizden talep edilebilir. BUGABOO, BUGABOO CAMELEON, BUGABOO BEE, BUGABOO DONKEY, BUGABOO BUFFALO, RUNNER ve Bugaboo logoları tescilli markalardır. Bugaboo® bebek arabaları patentli ve tasarımı korumalıdır.



UYARILAR

- Ürünü kullanmadan önce kullanıcı kılavuzunu dikkatli bir şekilde okuyun ve ileride başvurmak üzere saklayın.
- Bu uyarılara ve talimatlara uymamak ciddi yaralanmalara neden olabilir.
- Boğulmaya neden olabilecek plastik torbaları ve diğer paketleme materyallerini çocuklardan uzak tutun. Mümkün olan en kısa zamanda güvenli bir şekilde atın.
- İçinde sıcak sıvılar bulunan kapları tutmak için bardak tutacağı kullanmayın.
- Maksimum sıvı kabı boyutu: 500 ml (17 oz).
- Dengenin bozulmasını veya sıvıların dökülmesini önlemek için koltuğu ayırmadan önce içecek kaplarını daima bardak tutacağından çıkarın.
- Bardak tutacağı diğer aksesuarlarla aynı tarafa takmayın (örn. güneşlik).
- Hangi aksesuar kombinasyonlarının çocuk arabanız için güvenli olduğunu öğrenmek için bu kılavuzun sonunda yer alan dengeye genel bakış konusuna göz atın.
- Beşik veya koltuk kelepçelerini

çıkararak kaldırmadan ve tutma kolunun yönünü değiştirmeden önce ve bu işlemler sırasında çocuğunuzun yaralanmadığından emin olmak için bardak tutacağını daima çıkarın.

- Bardak Tutacağı - Ağır ağır ilerlerken yuvarlanmasından veya yerinden çıkmasından kaçınmak için özellikle dikkatli olunuz.
- bardak tutacağı adaptörleri bağlıyken çocuk arabasını katlamayın.
- Yumuşak bir sünger, sıcak su ve sıvı sabun ile temizleyin. Kuru bir bez ile silin.
- "Bugaboo Bee⁵ için Bugaboo bardak tutacağı adaptörlerini kullanmayınız, ürünü birleşik bağlantı noktalarını kullanarak doğrudan bebek arabasına bağlayın."
- Bugaboo bardak tutucu yetişkinlerin kullanımı içindir.

zh 杯架

© Copyright 2016 Bugaboo International BV. 文中信息如有更改，恕不另行通知。Bugaboo International BV不对文中的技术性错误或遗漏承担任何责任。所购产品与本用户指南中所述的产品之间可能会有所不同。最新的用户指南可以向我们的服务部门索取，或登陆www.bugaboo.com。BUGABOO、BUGABOO CAMELEON、BUGABOO BEE、BUGABOO DONKEY、BUGABOO BUFFALO、RUNNER 和 Bugaboo 标识是注册商标标识。Bugaboo® 儿童推车受专利及产品设计保护。

警告

- 请在使用本产品之前仔细阅读用户手册，并保存手册以备日后参考。
- 无视警告事项及使用说明进行操作将可能导致儿童严重受伤。
- 使可能造成窒息危险的塑料袋和其他包装材料远离孩子们。尽快安全地丢弃它们。
- 不可使用水杯架盛放内有高温液体的容器。
- 可盛放容器的最大容量：500毫升（17盎司）。
- 每次拆除座椅或婴儿摇篮前须将饮料容器取下，以免引起婴儿车失去平衡或液体溢出。
- 不可将水杯架安装于其他附件（例如：遮阳伞）同侧。
- 请查看本用户手册结尾处的平衡性指导说明，以了解何种附件组装方式利于婴儿车安全。
- 每次抬起婴儿摇篮或座椅时，以及更改扶把方向之前须将水杯架拆除，以免在操作过程中伤及儿童。
- 不要折叠附加了杯架适配器的婴儿车。
- 用软海绵、温水和液体皂清洁。用干布擦净。
- 不要对 Bugaboo Bee⁵ 使用 Bugaboo 杯架适配器，请直接通过连接点将产品安装到婴儿车上。
- bugaboo杯架供成人使用。

컵홀더

© Copyright 2016 Bugaboo International BV. 본 설명서에 포함된 정보는 통지 없이 변경될 수 있습니다. Bugaboo International BV는 본 설명서에 포함된 기술적 오류나 생략에 대해 책임지지 않습니다. 구매한 제품은 본 사용 설명서에서 설명된 제품과 다를 수 있습니다. 당사의 최신 사용 안내서는 당사 서비스 센터에 문의하거나 www.bugaboo.com을 참조하십시오. BUGABOO, BUGABOO CAMELEON, BUGABOO BEE, BUGABOO DONKEY, BUGABOO BUFFALO, RUNNER 및 Bugaboo 로고는 등록 상표입니다. Bugaboo® 유모차는 특허를 받았으며 디자인이 보호를 받습니다

경고

- 제품을 사용하기 전에 사용자 안내서를 주의 깊게 읽고 나중에 참고할 수 있도록 안내서를 보관하십시오.
- 경고 사항 및 지침을 따르지 않으면 심각한 상해를 초래할 수 있습니다.
- 질식의 우려가 있는 비닐 백과 기타 포장재는 어린이에게서 멀리 두십시오. 가급적 빨리 안전하게 버리십시오.
- 컵홀더는 뜨거운 음료 보관 시에는 사용하지 마십시오.
- 음료 보관함의 최대 크기: 500ml(17oz).
- 시트 또는 베시넛을 떼어내기 전에 항상 컵홀더에서 음료를 제거해서 불안정하게 두거나 옆질러지지 않도록 합니다.
- 컵홀더를 다른 액세서리(예: 파라솔)와 같은 쪽에 부착하지 마십시오.
- 이 안내서 끝부분의 안전 개요를 검토하여 어떤 액세서리

조합이 유모차에 안전한지
확인하십시오.

- 베시넷을 들어올리기 전이나
새시에서 시트를 떼어내기 전
그리고 손잡이 방향을 변경하기
전에 항상 컵 홀더를 제거해서
이 절차를 따르는 동안 아이가
부상을 입지 않게 합니다.
- 컵홀더 어댑터가 부착된 상태로
유모차를 접지 마십시오.
- 부드러운 스폰지, 미지근한
물, 액체 비누를 사용해
세척하십시오. 마른 천으로 훔쳐
닦아주십시오.
- Bugaboo Bee⁵용 Bugaboo의
컵홀더 어댑터를 사용하지 말고
유모차에 통합된 부착 지점을
이용해 제품을 유모차에 직접
부착하세요.
- 컵 홀더는 성인 사용하기 위한
것입니다.
- bugaboo 컵 홀더는 성인
사용하기 위한 것입니다.

ja 컵 홀더

© Copyright 2016 Bugaboo International BV. 본
유저 가이드에記載されている情報は、事
前に予告することなく変更されることがあり
ます。掲載する情報についてはさまざまな注
意を払って掲載しておりますが、意図せず
含まれた技術上不正確な記載や不完全な記
載については、Bugaboo International BVが
保証するものではありません。また、実際
ご購入頂いた製品は本ユーザーガイドに記載
されている製品とは異なる場合があります
のであらかじめご了承ください。最新のユー
ザーガイドにつきましては、www.bugaboo.com
から弊社サービスセンターにご連絡の上
お取り寄せ下さい。BUGABOO、BUGABOO
CAMELEON、BUGABOO BEE、BUGABOO
DONKEY、BUGABOO BUFFALO、BUGABOO

RUNNER、その他のBugabooロゴはBugaboo
の登録商標です。Bugaboo®のベビーカーは意
匠登録製品としてそのデザインが保護されて
います。



警告

- 本製品をご使用前にご利用
ガイドを注意深くお読みいた
だき、今後の参照のために保管し
てください。
- これらの警告や説明に従わな
いと重大なケガを負う可能性が
あります。
- 窒息の原因となるプラスチッ
クの袋やその他の包装素材は、
お子様の手が届かないところに
保管してください。お早めに
安全に処分してください。
- カップホルダーは熱い液体が
入った容器を置くために使用し
ないでください。
- 液体容器の最大サイズ：500ml
(17オンス)
- 不安定になったり中身がこぼ
れるのを避けるために、シート
やバシネットを取り外す前に必
ずドリンク容器をカップホルダ
ーから取り出してください。
- あらゆるその他のアクセサリ
ー（パラソル等）と同じ側にカ
ップホルダーを取り付けないで
ください。
- どのアクセサリーの組み合わ
せがお客様のベビーカーに安全
かを調べるには、このガイドの
最後に掲載の安定性についての

概要をお確かめください。

- バシネットやシートを本体から取り外す前やハンドルバーの方向を変える前に、お子様がこれらの手順の間にケガを負わないよう、必ずカップホルダーを取り外してください。
- カップホルダーアダプターを取り付けた状態のまま、ストローラーをたたまないでください。
- 温水とリキッドソープを含ませたやわらかいスポンジで汚れを落とし、乾いた布で拭き取ります。
- "Bugaboo Bee⁵用の Bugaboo カップホルダー 付きドアアダプターを使用しないでください。製品を内臓の接続点を使ってストローラーに直接接続してください。"
- bugabooカップホルダーは大人用です。

BR porta-copo

© Copyright 2016 Bugaboo International BV. As informações contidas neste documento estão sujeitas a alteração sem aviso. A Bugaboo International BV não será responsável por erros técnicos ou omissões contidos neste documento. O produto adquirido poderá diferir do produto tal como é descrito neste manual de instruções. Os nossos manuais de instruções mais recentes podem ser solicitados ao nosso departamento de assistência ou em www.bugaboo.com. BUGABOO, BUGABOO CAMELEON, BUGABOO BEE, BUGABOO DONKEY, BUGABOO BUFFALO, RUNNER e os logótipos da Bugaboo são marcas registadas. Os carrinhos de bebê Bugaboo® são patenteados e de design protegido.

AVISOS

- Antes de usar o produto, leia atentamente o guia de usuário e guarde-o para consultas futuras.
- A não observância destes avisos e instruções poderia resultar em lesões graves.
- Sacos plásticos ou outros materiais de embalagem que possam representar risco de sufocamento devem ser mantidos longe de crianças. Descarte esses produtos assim que possível.
- Não use o porta-copo para recipientes com líquido quente.
- Tamanho máximo do recipiente de líquido: 500 ml.
- Lembre-se sempre de retirar os recipientes de bebida do porta-copo antes de desencaiçar o assento ou o moisés, para evitar instabilidades ou derramar líquidos.
- Não monte o porta-copo no mesmo lado que outros acessórios (por ex., sombrinha).
- Confira os comentários sobre estabilidade no final deste guia, para ver quais combinações de acessórios são seguros para seu carrinho.
- Retire sempre o porta-copo antes de remover o moisés ou

o assento da base e antes de trocar a direção da manopla, para assegurar que a criança não sofrerá ferimentos durante esses processos.

- Tome muito cuidado ao correr, para evitar derramar líquidos ou deslocamentos.
- Não dobre o carrinho com os adaptadores para porta-copos.
- Limpe com uma esponja suave, água quente e um detergente líquido. Seque com um pano seco.
- Não utilize os adaptadores do porta-copos Bugaboo para o Bugaboo Bee⁵; monte o produto diretamente no carrinho utilizando os pontos de fixação integrados.
- O porta-copo bugaboo é apenas para adultos.

© Copyright 2016 Bugaboo International BV
 תרבה. שארם העדוה אלל תונתשהל ישע הו רמסמב
 עדימה Bugaboo International BV הו רירדמב
 ראותמה רצומהמ הנוש תויהל ישע תשכרש רצומה
 הו רמסמב תוטמשהל וז תוינכט תואיגשל תובחב
 אשית אל תבותכב וז הרבחה לש תורישה תוקלחמב
 רתויב פיינכדעה פייכירדמה תז לבקל ותינ. שמתשמל
 www.bugaboo.com. BUGABOO, BUGABOO
 CAMELEON, BUGABOO BEE, BUGABOO
 ,DONKEY, BUGABOO BUFFALO
 RUNNER והלוגואים של BUGABOO הם סמלים
 מסחריים רשומים.תולגע לש בוציעה Bugaboo®
 טנוטפב וגומ

⚠ אזהרות

- מחזיק כוסות bugaboo הוא עבור שימו מבוגר .
- עיין בסקירה הכללית על יציבות המופיעה בסוף מדריך זה, כדי לראות אילו צירופי אביזרים בטיחותיים לטיוולון שלך.
- הסר תמיד את מחזיק הכוסות לפני הרמת עריסת השכיבה או המושב מהשלדה ולפני הפיכת כיוון ידית הדחיפה על מנת להבטיח שילדך לא יפגע במהלך פעול.
- אל תקפל את העגלה עם מתאמים מחזיק כוסות המצורפת.
- יש לנקות בספוג רך, מים פושרים ומי סבון. לנגב במטלית יבשה.
- אין להשתמש במתאמי מחזיק כוסות של Bugaboo עבור Bugaboo Bee , יש לצרף את המוצר ישירות לעגלה תוך שימוש בנקודות החיבור המשולבות.
- bugaboo מחזיק כוסות מיועד למבוגרים.

- קרא את המדריך למשתמש בקפידה לפני השימוש במוצר ושמור על המדריך לעיון עתידי.
- אי ציות לאזהרות והוראות אלה עלול לגרום לפציעה חמורה.
- הרחק/י מהישג ידם של ילדים את כל אריזות הפלסטיק וחומרי אריזה אחרים העלולים להוות סכנת חנק. השלך/י אותם באופן בטיחותי בהקדם האפשרי.
- אין להשתמש במחזיק הכוסות להחזקת מכלים עם נוזלים חמים.
- גודל מקסימלי של מיכל נוזלים: 500 מ"ל (17oz).
- הסר תמיד מכלי משקאות ממחזיק הכוסות לפני ניתוק המושב או עריסת השכיבה על מנת להימנע מחוסר יציבות או שפיכה.
- אין לחבר את מחזיק הכוסות באותו צד של אביזרים אחרים (לדוגמה שמשייה).



	V	V	V	V	V	V	X
	X	V	X	X	V	V	X
	V	V	V	V	V	V	V
	V	V	X	X	V	V	X
	V	V	V	V	V	V	V
	V	V	X	X	V	V	X
	V	V	X	X	V	V	X
	V	V	X	X	V	V	V
	V	V	V	V	V	V	V

